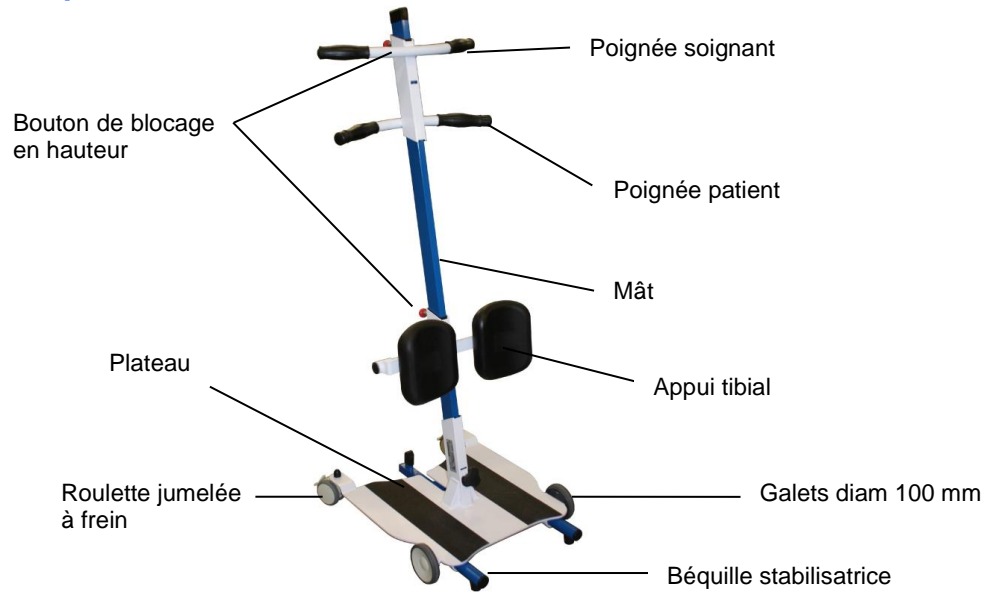


Descriptif



Recommandations

Avertissements :

- . Le *Vertic Home* est destiné à réaliser un transfert d'une position assise vers une autre position assise (lit vers fauteuil – fauteuil de repos vers fauteuil à roues ...). Il permet de verticaliser le patient puis de le déplacer.
- . Ne jamais utiliser seul ce dispositif. Le transfert ne peut s'effectuer qu'en présence d'une tierce personne qui stabilise et maintient le *Vertic Home* durant toute la phase de transfert.
- . Attention, ne jamais déplacer un patient lorsque la béquille stabilisatrice n'est pas totalement sortie.
- . Ne pas dépasser le poids maxi utilisateur de 135 kg indiqué sur le *Vertic Home*.
- . Toujours utiliser le *Vertic Home* sur une surface plane.

Nettoyage :

- . Essuyer toutes les surfaces du *Vertic Home* avec un non-tissé imprégné d'une solution de nettoyage adaptée (Anios détergent désinfectant surfaces hautes ou autre produit équivalent).
- . Proscrire impérativement : alcool pur, Acétone, Perchloréthylène et trichloréthylène, solvants détergents, produits d'entretien abrasifs et cires.
- . Ne pas nettoyer le *Vertic Home* à grande eau ou au jet sous pression.

Entretien préventif :

- Il est conseillé de réaliser une inspection annuelle pour conserver les performances du *Vertic Home*.
 En fonction de la fréquence d'utilisation contrôlez les points suivants :
- . Fixation du support mât sur le plateau
 - . Fonctionnement du réglage en hauteur et du blocage des poignées et appui tibial
 - . Propreté, état général du revêtement époxy
 - . Vérification de l'état des roues (fixation au support et fonctionnement des freins)
 - . Vérification du fonctionnement de la béquille stabilisatrice et de l'état d'usure des embouts antidérapants




Notice d'utilisation

Code LPPR



6259271

APPAREIL MODULAIRE DE
VERTICALISATION, VILGO

Code LPPR



6210945

APPAREIL MODULAIRE DE
VERTICALISATION, JEU DE ROULETTES,
VILGO

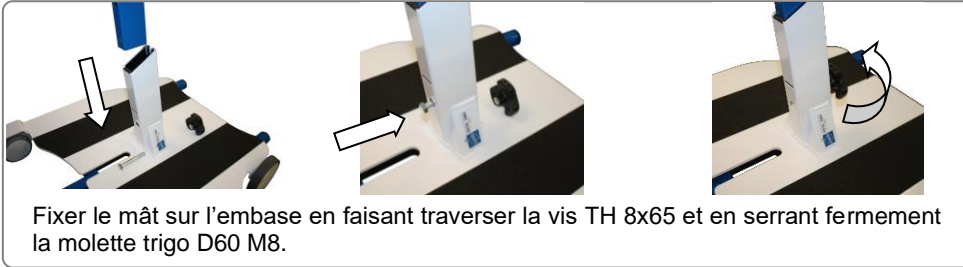
Code GTIN



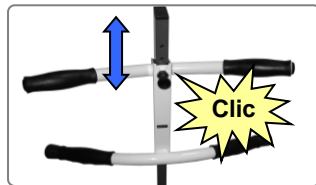
3 615800 004805

VERTIC HOME BLEU 5017/BLANC

Montage :

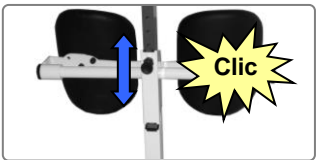


Fonctionnalités :



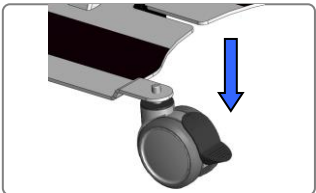
a/ Réglage en hauteur des poignées patient et soignant :

- . Tirer le bouton de blocage et régler les poignées à la hauteur souhaitée.
- . Verrouiller le bouton de blocage sur l'un des 8 trous de réglage.



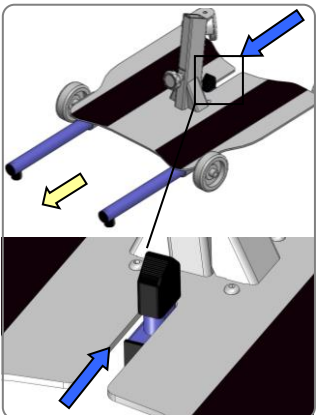
b/ Réglage en hauteur de l'appui tibial :

- . Tirer le bouton de blocage et positionner l'appui tibial à la hauteur souhaitée (sous la rotule du patient).
- . Verrouiller le bouton de blocage sur l'un des 8 trous de réglage.



c/ Freins :

- Le Vertic Home est équipé de 2 roulettes à frein.
Le blocage des roues s'effectue en appuyant sur le frein situé entre les 2 galets.
Inversement, pour débloquer les roues, relever le frein.



d/ Béquille stabilisatrice:

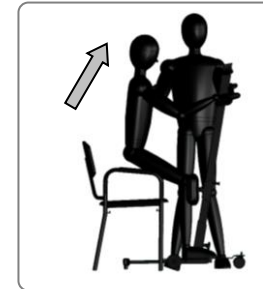
- Pour transférer le patient, il faut impérativement sortir la béquille stabilisatrice. Pour cela, pousser avec le pied l'embout noir situé sur le plateau jusqu'en butée. Le patient peut alors se lever seul et vous pouvez le déplacer.

IMPORTANT: Ne jamais déplacer le patient si la béquille stabilisatrice est rentrée ou même partiellement sortie.

Utilisation du Vertic Home



- 1/ Positionner le *Vertic Home* à proximité du patient de manière à ce qu'il place ses pieds sur le plateau.
- 2/ Régler la hauteur des poignées.
- 3/ Régler l'appui tibial.
- 4/ **Sortir la béquille** en poussant l'embout noir **jusqu'en butée**.
- 5/ Bloquer le frein de chacune des roues.



- 6/ Demander au patient de saisir les poignées inférieures pour se relever. Aider si besoin le patient lors de la phase de verticalisation, tout en veillant à stabiliser l'appareil latéralement.

- 7/ Si nécessaire, mettre la sangle au niveau du bassin du patient (*option*).

- 8/ Débloquer les freins.

- 9/ Saisir les poignées supérieures et déplacer le *Vertic Home* pour transférer le patient jusqu'à l'endroit souhaité.

IMPORTANT: la garde au sol du *Vertic Home* a été volontairement réduite : Veillez à ce qu'aucun obstacle au sol (seuil, objet, plan incliné...) n'entrave ou ne déséquilibre le transfert du patient.



- 10/ Bloquer les roues et demander au patient de s'asseoir.
- 11/ Une fois le patient correctement installé, sortir le *Vertic Home* puis rentrer la béquille pour stocker l'appareil.

IMPORTANT: durant toute la phase de transfert, veillez à ce que la béquille stabilisatrice soit toujours sortie, et conservez un contact visuel avec le patient.

