

# THERA-TRAINER TIGO 510

**THERA**<sup>®</sup>  
TRAINER

Der THERA-Trainer tigo ist ein Trainingsgerät speziell für Menschen mit einer körperlichen Einschränkung. Der THERA-Trainer tigo wurde für den täglichen Einsatz in Kliniken oder im häuslichen Bereich entwickelt und entspricht neuesten Qualitäts- und Sicherheitsstandards.

## FÜR VIELE ANWENDER

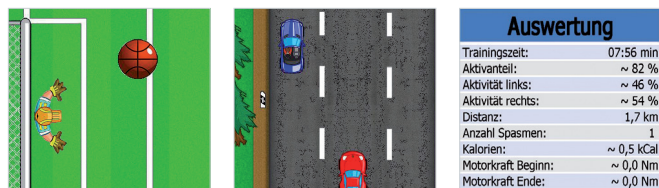
Entwickelt wurde der THERA-Trainer tigo für Menschen mit Schlaganfall, Querschnittlähmung, Multiple Sklerose, Morbus-Parkinson, Schädel-Hirn-Verletzungen, usw. Inzwischen wird das Trainingsgerät auch mit Erfolg bei Patienten nach Gelenkersatz oder anderen orthopädischen Krankheiten eingesetzt.

## WICHTIGE THERAPIEZIELE

- Aktivierung des Herz-Kreislaufsystems
- Steigerung der Ausdauer
- Aktivierung der Stoffwechselforgänge
- Erhalt und Stärkung der Muskelkraft
- Erhaltung der Beweglichkeit (Kontrakturprophylaxe)
- Regulierung von Muskeltonus (Spastik)



## MAXIMALE MOTIVATION



Acht Biofeedback-Darstellungen animieren die Anwender zu zielgerichtetem Training. Am Trainingsende wird der Erfolg automatisch auf dem **großen 10,4" Farbbildschirm inkl. Touch-Funktion** eingeblendet.

## GRUPPENTHERAPIE FÄHIG



Mit **drei Gruppen-Biofeedback-Darstellungen können bis zu vier Patienten** gleichzeitig vor einem großen Bildschirm trainieren. Dank gezielter Rückmeldung kann die **Trainingsleistung verbessert** werden.

## SICHERHEIT UND BEDIENKOMFORT



Auch gelähmte Beine lassen sich mit der patentierten Fußsicherung sicher, schnell und bequem in den Fußschalen fixieren. Die gelenkig gelagerte Beinsicherung gibt den Beinen zusätzlichen Halt.

## QUALITÄT MADE IN GERMANY

Der THERA-Trainer tigo besitzt einen 240 Watt - Elektromotor. Deshalb können auch Menschen ohne oder mit wenig Muskelkraft am THERA-Trainer tigo trainieren, es ist **aktives (mit Muskelkraft), assistives oder passives (mit Motorkraft) Training möglich**. Der Elektromotor ist sehr leise und bietet selbst bei unregelmäßiger Aktivität (z. B. durch Ataxie) einen absolut harmonischen Rundlauf.

# PRODUKTSPEZIFIKATIONEN

GRUNDAUSSTATTUNG	
<b>Basis-Einheit</b>	- Extrem leistungsstarker, langlebiger und äußerst leiser Antrieb - Robuste und standsichere Metallbauweise
<b>Standfuß mit Transportrollen</b>	- Rollendurchmesser = 75 cm - Zur Standflächenvergrößerung ausziehbar
<b>Fußschalen</b>	- mit Sicherheitsumrandung - abwasch- und desinfizierbar
<b>Fußschalen mit Stufenlose Radius-einstellung</b>	- zur bequemen Anpassung der Kurbellänge von 65 - 115 mm
<b>Fußsicherung</b>	- zur druckstellenfreien Sicherung der Füße in den Fußschalen. - Einfachste Bedienung (Patentgeschützt) - Weiche, biokompatible Druckpolster, abwasch- und desinfizierbar.
<b>Beinsicherung</b>	- in der Höhe einstellbar - gelenkig gelagert - weiche Druckpolster, abwasch- und desinfizierbar
<b>Kippsicherung</b>	- schützt Stuhl/Rollstuhl vor dem Kippen - sichert den Abstand zwischen Trainer und Benutzer
<b>Oberkörper-trainer</b>	- Inkl. 100 Watt Elektromotor - Mit langen Kurbeln (110 mm) - In Höhe (83 - 92 cm) und Neigung einstellbar. - Inkl. Halter für Bedien- und Anzeigeeinheit in der Neigung einstellbar.
<b>Haltegriff-adapter</b>	- mit Steckverschluss, leicht ohne Werkzeug wechselbar - abwasch- und desinfizierbar
<b>Therapiegriffe</b>	- mit drei ergonomischen Griffpositionen - mit Steckverschluss, leicht ohne Werkzeug wechselbar - abwasch- und desinfizierbar
<b>Armauflagen für Therapie-griffe</b>	- zur ergonomischen Führung der Unterarme aus biokompatiblen, abwasch- und desinfizierbarem Material
<b>Manschetten für Therapie-griffe</b>	- zur Sicherung von gelähmten Armen/Händen an den Therapiegriffen
<b>Bedien- und Anzeigeeinheit</b>	- hochauflösender TFT-Farbbildschirm mit 10,4" (26,4 cm) Bildschirmdiagonale inkl. Touch-Funktion - zur besseren Ablesbarkeit in der Neigung einstellbar (keine Spiegelung) - Sicherheits-Sprachabschaltung - Mögliche Einstellungen: START/STOP-Ampelschaltung; Trainingszeit (0 - 180 min); Drehrichtung (vor/zurück) mit Sanftan- und auslauf; Drehzahl Motor (0 - 60 U/min); Trainingswiderstand (Stufe 1 - 15); Einstiegshilfe (Blockierung der Fußschalen); Spastikschtaltung (Ein/Aus); Umschaltung Bein-/Armtraining Schnittstellen; 2 x USB-Schnittstellen für Software-Update und Datentransfer; Kopfhörer-Anschluss

<b>Softwarepaket Cycling Einzeltherapie für 10,4"-Farbbildschirm</b>	- <b>Trainingswerte, die immer auf einen Blick ablesbar sind:</b> Trainingszeit; Widerstand; Aktiv-Leistung, Distanz, Drehrichtung, ... - <b>Mögliche Therapieprogramme/Biofeedbacks:</b> <b>Neuro</b> (mit Widerstands gesteuertem Programm); <b>Kardio</b> (mit Pulsgesteuertem Programm); <b>Ortho</b> (mit Watt gesteuertem Programm); <b>Isokinetik</b> (konstante Motor-Geschwindigkeit); <b>Torwart</b> (Anpassung von Drehzahl); <b>Igel</b> (Rechts-Links-Aktivität); <b>Auto</b> (Drehzahl + Rechts-Links-Aktivität); <b>Planet</b> (konzentrisch/exzentrisches Krafttraining); <b>Straße</b> (Rechts-Links-Aktivität); <b>Balken</b> (Rechts-Links-Aktivität); <b>Passiv</b> (Muskeltonus vor/nach Training); <b>Smiley</b> (koordiniertes Oberkörpertraining) - <b>Trainingsauswertung:</b> Trainingszeit; Aktive Leistung gesamt; Aktive Leistung rechts/links; Trainingsstrecke; Anzahl Spasmen; Kalorienverbrauch; Motorkraft Beginn/Ende
<b>Sonstiges</b>	- <b>Aktive Muskelunterstützung:</b> Diese elektronische Schwungscheibe hilft bei einseitigem oder unregelmäßigem Aktivtraining für einen sanften und harmonischen Rundlauf. Geringste Muskelkräfte können erhalten bzw. unterstützt werden. - Betriebslebensdauer <b>Häuslicher Bereich</b> = 7 Jahre - Betriebslebensdauer <b>Klinischer Bereich</b> = 5 Jahre
ZUBEHÖR	
<b>Lieferbares Zubehör</b>	Radsatz (A001-493); Armauflage mit stabförmigem Griff (A002-757); Tetra-Spezialgriff (A004-241); Manschetten für Armauflagen mit stabförmigem Griff (A001-427); Software CL Gruppentherapie basic (A004-246); Software CL Gruppentherapie advanced (A004-247); Software Upgrade CL Gruppentherapie advanced (A004-261); Mini-PC für Software CL Gruppentherapie (A002-425); Softwarepaket Cycling Dokumentation u. Auswertung (A003-725)
TECHNISCHE DATEN	
<b>Abmessungen</b>	L x B x H = 75-90 cm x 64 cm x 110-125 cm
<b>Gewicht</b>	43 kg
<b>Stromanschluss</b>	230 V, 50/60 Hz 115 V, 50/60 Hz 100 V, 50/60 Hz
<b>Elektromotor Bein</b>	Nennleistung = 240 Watt Leistungsaufnahme = 130 VA Dauerleistung = 80 Watt
<b>Elektromotor Oberkörper</b>	Nennleistung = 100 Watt Leistungsaufnahme = 130 VA Dauerleistung = 80 Watt
<b>Geräusch-emission</b>	LpA > 70 dB (A)
<b>Zulässige Körpergröße</b>	120 cm - 200 cm
<b>Sicherheitsklasse /-art</b>	Klasse II / Typ BF / IP21
<b>Medizinprodukt-Klasse</b>	Ila
<b>CE-Kennzeichnung</b>	CE 0297
<b>Normen</b>	DIN-EN 60601-1 DIN-EN 60601-1-2 DIN-EN 60601-1-11 DIN EN 12182 DIN EN 13485 Medizinprodukte Richtlinie 93/42/EWG Maschinen Richtlinie 2006/42/EG