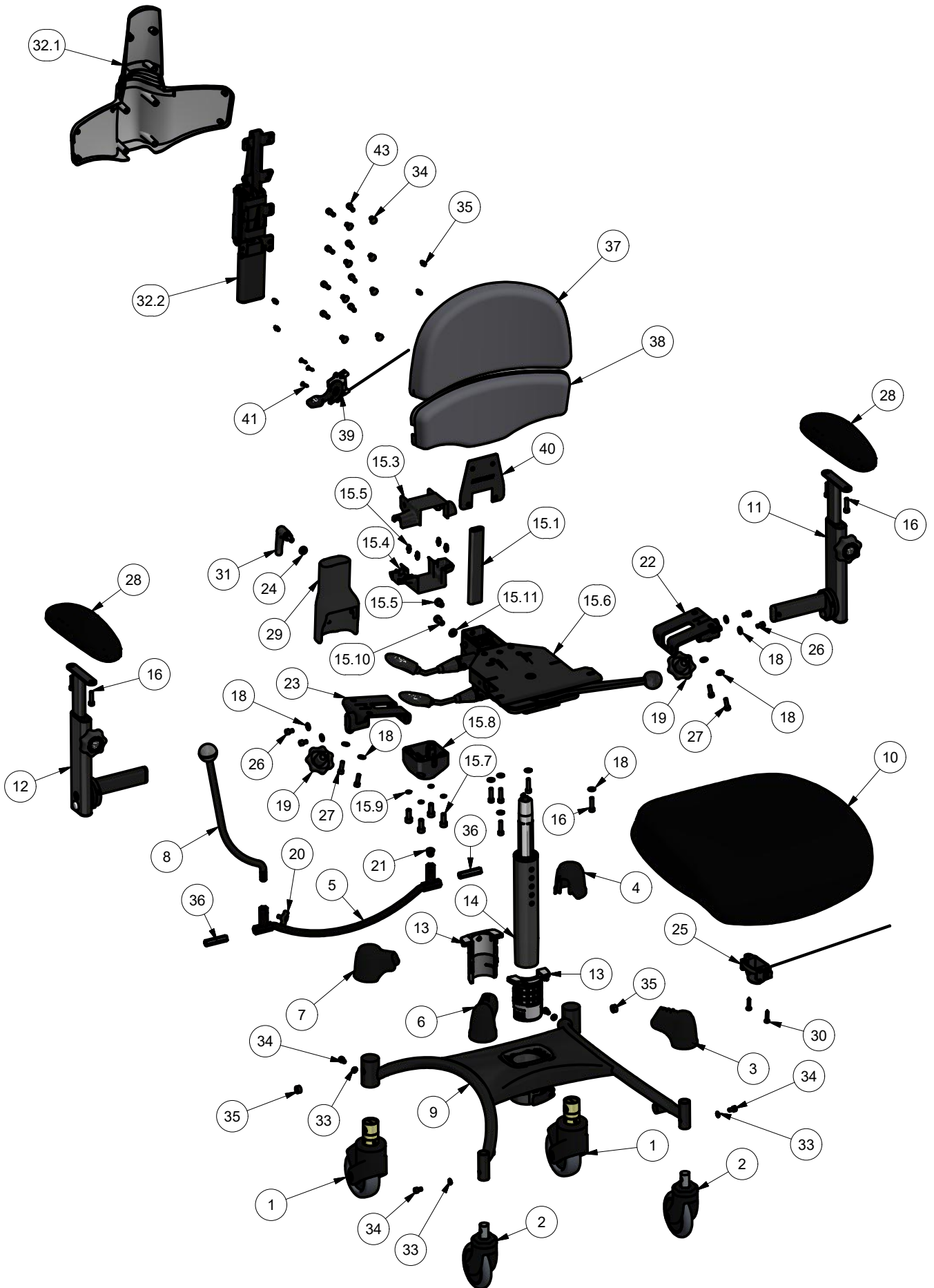




VELA Tango 500 ALB small



| Pos | Pcs | Beskrivelse | Description | Beschreibung | Stock no |
|-------|-----|--|--|---|----------------|
| 1 | 2 | Bremsehjul Soft Lock 100 mm | Castor 100 mm | Rolle 100 mm | 014015 |
| 2 | 2 | Hjul sporkugleleje 100 mm | Castor 100 mm | Rolle 100 mm | 014915 |
| 3 | 1 | Kappe for svinghjul Vs. Sort | Cover F/ flywheel L | Deckel F/ Schwungrad L | 926736 (sæt) |
| 4 | 1 | Kappe for bremsehjul Vs. Sort | Cover F/ brakewheel L | Deckel F/ Bremsrad L | 926736 (sæt) |
| 5 | 1 | Bremseaksel Flex Uni-21 m/6-kt | Brake Shaft Uni Flex | Bremswelle Uni Flex | 925727 |
| 6 | 1 | Kappe for svinghjul Tango Hs | Cover f/foot flywheel Tango R | Deckel F/ Schwungrad R | 926736 (sæt) |
| 7 | 1 | Kappe for bremsehjul Hs.Sort | Cover f/brakewheel R | Deckel F/ Bremsrad R | 926736 (sæt) |
| 8 | 1 | Bremsestang med kugle | Brake rod with ball | Bremsgestänge mit Kugel | 926763 |
| 9 | 1 | Stel Tango 100 Combi SM m/bøsning | Frame Tango 100 Combi BM m/bushing | Untergestell Tango 100 Combi Schwarz | 926800 |
| 10 | 1 | Y-sæde 44x44 B21 f/fodst. Combi | Y-seat 44x44 cm | Y-sitz 44x44 cm | 06142620687 |
| 11 | 1 | Nedklappelig armlæn Vs med armlænsstang | Foldable armrest Ls with armrest bar | Faltbare armlæhne Ls mit Armlæhnestange | 927980 |
| 12 | 1 | Nedklappelig armlæn Hs med armlænsstang | Foldable armrest Rs with armrest bar | Faltbare armlæhne Rs mit Armlæhnestange | 927976 |
| 13 | 2 | Plast bøsning for gas bæreplade 10/15 | Plastic bushing for gas seat support 10/15 | Kunststoffbuchse für gas Sitztrageplatte | 928006 |
| 14 | 1 | KGS gasfjeder 135 mm 350 N | KGS Column 135 mm 350 N | Gasfeder 135 mm 350 N | 093035151 |
| 15.1 | 1 | Rygbøjle 30x14x2 teleskop ALB | Backrest arm 30x14x2 telescope ALB | Rückenbügel 30x14x2 teleskop ALB | 928091 |
| 15.3 | 1 | Afd rygmekanisme top bærepl 10/15 | Cover backrest top seat supp. 10/15 | Abdeckung f/rücken top Sitztragepl. 10/15 | 928088 |
| 15.4 | 1 | Afd rygmekanisme bund bærepl 10/15 | Cover backrest bottom seat sup. 10/15 | Abdeckung rücken boden Sitztragepl. 10/15 | 928089 |
| 15.5 | 4 | Dobbeltnit Ø7,5/Ø4 x 17,4 mm | Double rivet Ø7,5 / Ø4 x 17.4 mm | Doppel Niete Ø7,5 / Ø4 x 17,4 mm | 927953 |
| 15.6 | 1 | Bæreplade 10/15 gas Hs | Seat support 10/15 gas Rs | Sitztrageplatte 10/15 gas Rs | 18632373723030 |
| 15.7 | 4 | Skrue med indiv. 6-kt cylindrisk hoved M8 x 20 | Cylinder Head Cap Screw M8 x 20 | Schrauben mit zylindrischen Kopf M8 x 20 | 8001208020 |
| 15.8 | 1 | Bæreplade 75 x 75 mm sort | Seat support 75 x 75 mm black | Trägerplatte 75 x 75 Schwarz | 928064 |
| 15.9 | 4 | Fjederskive DIN 7980-6 | Spring Washer DIN 7980-6 | Federscheibe DIN 7980-6 | 8813208 |
| 15.10 | 1 | Skrue m/indv. 6-kt CH M8x16 | Cylinder Head Cap Screw M8x16 | Zylinderschrauben m/Innen 6-kt M8x16 | 8001208016 |
| 15.11 | 1 | Skive | Washer | Scheibe | 8802208 |
| 16 | 9 | Skrue m/indv. 6-kt CH M6x25 | Cylinder Head Cap Screw M6x25 | Zylinderschrauben m/Innen 6-kt M6x25 | 8001206025 |
| 18 | 13 | Skive | Washer | Scheibe | 8802207 |
| 19 | 2 | Håndskrue VELA 60 M10x25 | Hand screw VELA 60 M10 x 25 | Handschraube VELA 60 M10 x 25 | 900408 |
| 20 | 1 | Vingemøtrik M6 x 11 | Wing nut M6 x 11 | Flügelmutter M6 x 11 | 927924 |
| 21 | 1 | Rørben Ø15 | Plug Ø15 mm | Abdeckstopfen Ø15 mm | 921694 |
| 22 | 1 | Armlænsbund Vs komplet Bæreplade 10/15 | Armrest fixture Ls complete seat support 10/15 | Armlæhne halter Ls komplett Sitztrageplatte 10/15 | 928075 |
| 23 | 1 | Armlænsbund Hs komplet Bæreplade 10/15 | Armrest fixture Rs complete seat support 10/15 | Armlæhne halter Rs komplett Sitztrageplatte 10/15 | 928074 |
| 24 | 1 | Skive Ø15/Ø8,2x4 sort plast | washer Ø15/Ø8,2x4 black plastic | Sheiben Ø15/Ø8,2x4 schwarz | 928079 |
| 25 | 1 | Gasudløserhåndtag Tango 500 | Lever for gasspring Tango 500 | Hebel für die Gasfeder Tango 500 | 928110 |
| 26 | 4 | Skrue med invendig sekskant cylindrisk hoved | Cylinder Head Cap Screw | Zylinderschrauben mit Innensechskant | 8001206010 |
| 27 | 4 | Skrue med invendig sekskant cylindrisk hoved | Cylinder Head Cap Screw | Zylinderschrauben mit Innensechskant | 8001206020 |
| 28 | 2 | Armlænspude 9x25 kpl | Armrest pad 9x25 | Armlæhne polster 9x25 | 15535003 |
| 29 | 1 | Afd. rygbøjle Bæreplade 10/15 Ø17 | Cover backrest seat support 10/15 Ø17 | Abdeckung rügenrebøjle Sitztrageplatte 10/15 | 928102 |
| 30 | 2 | Træskrue 4,0 x 12 mm | Wooden screw 4,0 x 12 mm | Holzschrauben 4,0 x 12 mm | 8009240012 |
| 31 | 1 | Skiftegreb M8 x 20 | Quick release M8 x 20 | Schnellspanner M8 x 20 | 923232 |
| 32.1 | 1 | Rygafdækning ALB 2K | Cover f/backrest ALB 2K | Abdeckung f/Rückenlehne ALB 2K | 928203 |
| 32.2 | 1 | Rygbøjle ALB TG500 kpl | Backrest stem ALB TG500 cpl | Rückenlehnenstange ALB TG500 cpl | 928213 |
| 33 | 4 | Sikringskive udvendig | Serrated Lock Washer | Fächerscheibe | 8805206 |
| 34 | 4 | Lukket cylindriskhoved skrue med lim | Cylinder Head Cap Screw with treadlocking | Zylinderschrauben mit Innensechskant ?? | 8001606010 |
| 35 | 2 | Rubber plug Ø14x7,5 mm | Rubber plug Ø14x7,5 mm | Gummistopfen Ø14x7,5 mm | 923366 |
| 36 | 2 | Sekskant tap for bremsestang | Hexagon tap brake stick | 6-kant Zapfen für Bremsestangen | 923451 |
| 37 | 1 | ALB ryg small komplet | ALB backrest small complete | ALB Rückenlehne small komplett | 72017612687 |
| - | 1 | ALB ryg medium komplet | ALB backrest medium complete | ALB Rückenlehne medium komplett | 72027612682 |
| - | 1 | ALB ryg large komplet | ALB backrest large complete | ALB Rückenlehne large komplett | 73037612682 |
| 38 | 1 | ALB ryg bund komplet | ALB backrest bottom complete | ALB Rückenlehne Unten komplett | 731027612987 |
| 39 | 1 | Udløsergreb ALB komplet | Release handle ALB complete | Auslösergriff ALB komplett | 927917 |
| 40 | 1 | Dekotex afdækning ALB ryg | Dekotex cover ALB Backrest | Dekotex ALB Rücklehne | 928204 |
| 41 | 3 | Træskrue UH torx 3,5 x 16 | Wooden screw UH torx 3,5 x 16 | Holz Schraube torx 3,5 x 16 | 8010235016 |
| 43 | 8 | Skrue m/indv. 6-kt CH | Cylinder Head Cap Screw | Zylinderschrauben m/Innensechskant | 8001206016 |