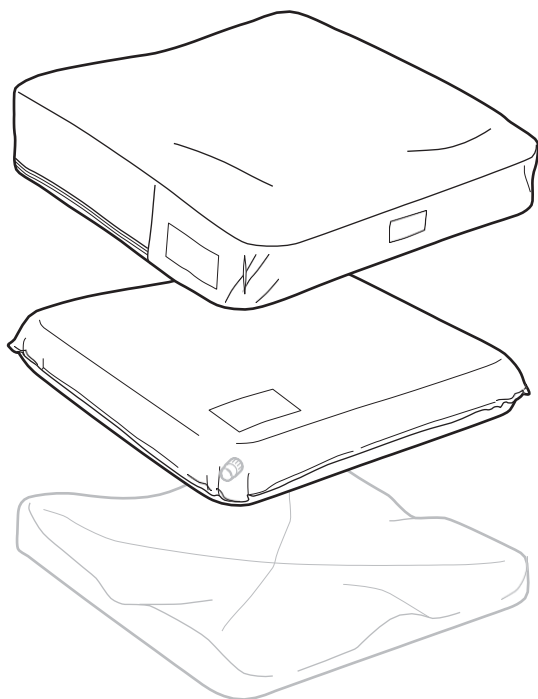




WICHTIGE PRODUKTINFORMATION



SITZSYSTEM

Benutzerhandbuch für:

**Meridian, Meridian mit
Konturschale,
Evolution, Evolution mit
Konturschale,
Proform NX, Solo, Zoid,
und Stratus**

Fachhändler:

*Stellen Sie sicher,
dass der Benutzer dieses
Rollstuhlkissens diese
wichtigen Produkt-
informationen erhalten
und verstanden hat.*

Vielen Dank, dass Sie sich für VARILITE entschieden haben!

Wir sind überzeugt, dass Sie von der Qualität, der Leistung und dem Design Ihres VARILITE-Produkts begeistert sein werden. VARILITE-Systeme bieten eine unvergleichliche Druckentlastung sowie optimale Stabilisierungs- und Positionierungsunterstützung für noch bessere Funktionalität und Performance. Weitere Informationen über VARILITE finden Sie auf www.varilite.com.

Diese Gebrauchsanweisung erklärt, wie die VARILITE-Sitzsysteme gepflegt, gewartet und eingestellt werden können.

Wichtiger Hinweis für Fachhändler:

Bitte händigen Sie diese Gebrauchsanweisung dem Benutzer oder seiner Begleitperson aus.

Wichtiger Hinweis für die Benutzer von VARILITE-Sitzsystemen und deren Begleitpersonen:

Bitte bewahren Sie diese Gebrauchsanweisung, damit Sie auch in Zukunft darin nachschlagen können.

Falls Sie diese Gebrauchsanweisung nicht verstehen oder sonstige Fragen haben, kontaktieren Sie bitte den VARILITE-Kundendienst über die Telefonnummer 1-206-505-9500.

WARNUNG

Falls Sie die Sitzauflage oder die Rückenstütze auswechseln, müssen Sie möglicherweise einen Therapeuten oder eine Fachperson hinzuziehen, die bei Bedarf kleinere Änderungen an Ihrem Rollstuhl und den Zusatzstützen vornehmen können. Die verschiedenen Rollstuhlssysteme können stark voneinander abweichen.

Es sollten regelmässige Hautkontrollen stattfinden, damit allfällige Rötungen, insbesondere rund um Knochenvorsprünge erkannt werden können. Kontaktieren Sie umgehend Ihre medizinische Fachperson, falls Sie eine länger andauernde Rötung feststellen.

Sitzkissenwartung

Für die optimale Funktionalität Ihres einstellbaren VARILITE-Sitzsystems braucht das Kissen eine entsprechende Wartung.

Wir empfehlen, dass Sie das Ventil offen lassen, damit sich Ihr Kissen **mindestens einmal pro Woche** vollständig mit Luft auffüllt und somit eine optimale Performance und Schaumbeschaffenheit wahren kann.

Überprüfen Sie das Druckniveau Ihres Kissens jeden Tag, wenn Sie verschiedene Positionshöhen einnehmen. Das Kissen verliert Luft, wenn Druck darauf ausgeübt wird, wenn es perforiert wird oder wenn das Ventil offen bleibt.

Nehmen Sie sofort mit Ihrer Verkaufsstelle Kontakt auf, oder wenden Sie sich an den VARILITE-Kundendienst, wenn Sie den Verdacht hegen, dass das Kissen perforiert ist.

Nicht justierbare VARILITE-Sitzsysteme benötigen keine Wartung.

Pflege und Reinigung

Pflegehinweise für alle VARILITE-Sitzsysteme

VARILITE-Kissen und Bezüge sollten zusammen verwendet werden. Der Bezug ist ein wesentlicher Bestandteil des Kissens, weil es die Druckverteilung verbessert und die für ein gesundes Gewebe nötige Luftzirkulation fördert. Der Bezug schützt das Kissen vor Einstichen, Brandschäden und Verschmutzung.

Setzen Sie Ihr VARILITE-Kissen nie spitzen Gegenständen aus. Stellen Sie keine spitzen oder schweren Gegenstände auf das Sitzsystem ab.

Bewahren Sie Ihr Sitzsystem nie in einer extrem heißen Umgebung auf und setzen Sie es auch nie über längere Zeit der direkten Sonneneinstrahlung aus.

Reinigung aller VARILITE-Sitzsysteme

Reinigen Sie das Kissen mit einem feuchten Tuch.

Der Kissenbezug kann abgezogen und in der Waschmaschine gewaschen werden. Lesen Sie vorher die Waschanleitung auf der Pflegeetikette. An der Luft trocknen lassen.

Zusätzliche Sitzkomponente wie wellenförmige oder konturierte Basisschalen oder ausgleichende Keile können mit Wasser und Seife gereinigt werden. Nicht imprägnieren. An der Luft trocknen lassen.

Einstellung des Luftdrucks

Enddruck-Sicherheitsventil

Kissen aufpumpen

1. Öffnen Sie das Ventil durch Drehen im Gegenuhrzeigersinn.
2. Das Kissen darf nicht belastet sein, wenn es sich mit Luft auffüllt. (Sie sollten zu diesem Zeitpunkt nicht auf dem Kissen sitzen).
3. Sobald das Kissen voll aufgepumpt ist, schliessen Sie das Ventil durch Drehen im Uhrzeigersinn.



Kissen einstellen

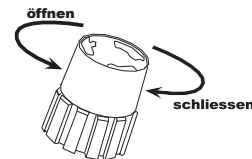
1. Beginnen Sie mit dem Kissen am Rollstuhl. Kissen ist ganz mit Luft gefüllt, Ventil geschlossen.
2. Nehmen Sie im Rollstuhl die richtige Sitzposition ein.
3. Öffnen Sie das Ventil durch Drehen im Gegenuhrzeigersinn, bis die voreingestellte Position im Sichtfenster erscheint. ("1", "2" oder "3"). **Sofern Sie keine anders lautenden Anweisungen Ihres Therapeuten zu befolgen haben, verwenden Sie bitte Position "2".** Die Luft wird entweichen, bis sich das Ventil automatisch schliesst (nach ca. 10-15 Sekunden).
4. Sobald das Ventil das Entweichen der Luft gestoppt hat, schliessen Sie das Ventil durch Drehen im Uhrzeigersinn. So wird eine ungewollte Entweichung von zusätzlicher Luft beim Verlagern des Gewichts, beim Transfer, beim manuellen Anstossen usw. vermieden.

Einstellung des Luftvolumens

Standard Luftventil

Kissen aufpumpen

1. Öffnen Sie das Ventil durch Drehen im Gegenuhrzeigersinn.
2. Ihr Kissen darf nicht belastet werden, wenn die Luft entweichen soll. (Sie dürfen in diesem Moment nicht darauf sitzen.)
3. Sobald das Kissen voll mit Luft gefüllt ist, schliessen Sie das Ventil durch Drehen im Uhrzeigersinn.



Einstellen des Kissens

1. Beginnen Sie mit dem Kissen am Rollstuhl, voll aufgeblasen mit geschlossenem Ventil.
2. Nehmen Sie im Rollstuhl die richtige Sitzposition ein.
3. Drehen Sie das Ventil im Gegenuhrzeigersinn, um das Ventil zu öffnen und Luft abzulassen. Sie werden ca. 2,5 bis 5cm einsinken.
4. Schliessen Sie das Ventil, sobald Sie das Niveau erreicht haben, dass Sie für Komfort und Funktionalität brauchen. Normalerweise ist dies dann der Fall, wenn zwischen dem Sitzbeinhöcker des Benutzers und der Sitzoberfläche circa 2,5 bis 1,3 cm Kissen liegen.